

Kaiser. El rendimiento cuenta.



S12 **S10**
ALLROAD

EXCAVADORAS
MÓVILES KAISER

RENDIMIENTO Y EFICIENCIA

CUANDO EL RENDIMIENTO IMPORTA

La última generación de excavadoras móviles KAISERS10 y S12 de nuevo establece parámetros de referencia en términos de rendimiento y eficiencia.

Evolución del líder tecnológico

El desarrollo de los S10 y S12 Allroad ha dado un paso más en varios aspectos. Entre sus características principales destacan la potencia hidráulica optimizada, combinada con un sistema de refrigeración adecuado para aplicaciones que requieren un alto consumo energético como vehículo multifuncional. Las tecnologías de motor de vanguardia, con una mayor variedad de opciones y modelos, proporcionan amplias reservas de potencia y siguen marcando la pauta en esta categoría de tonelaje. Además, se ha ampliado el tiempo de trabajo gracias a una mayor capacidad de los depósitos.

Estable, incluso en terrenos extremos.

Aquí es donde las excavadoras móviles KAISER siempre han sido la referencia del sector. Novedad: mayor movilidad máxima de las patas de las ruedas, lo que aumenta la profundidad de vadeo a 2,45 metros.



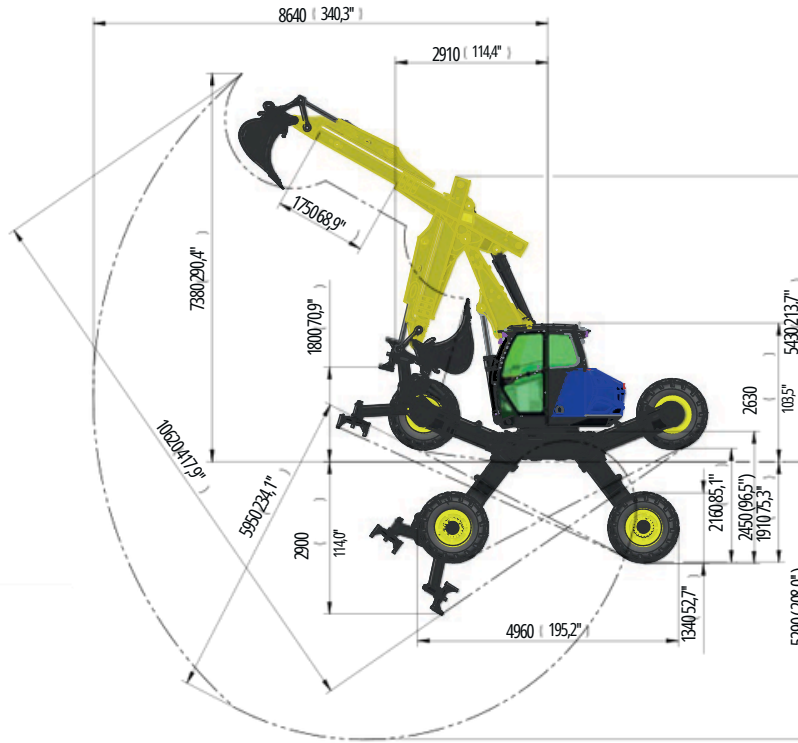


WHEN
PERFORMANCE
COUNTS

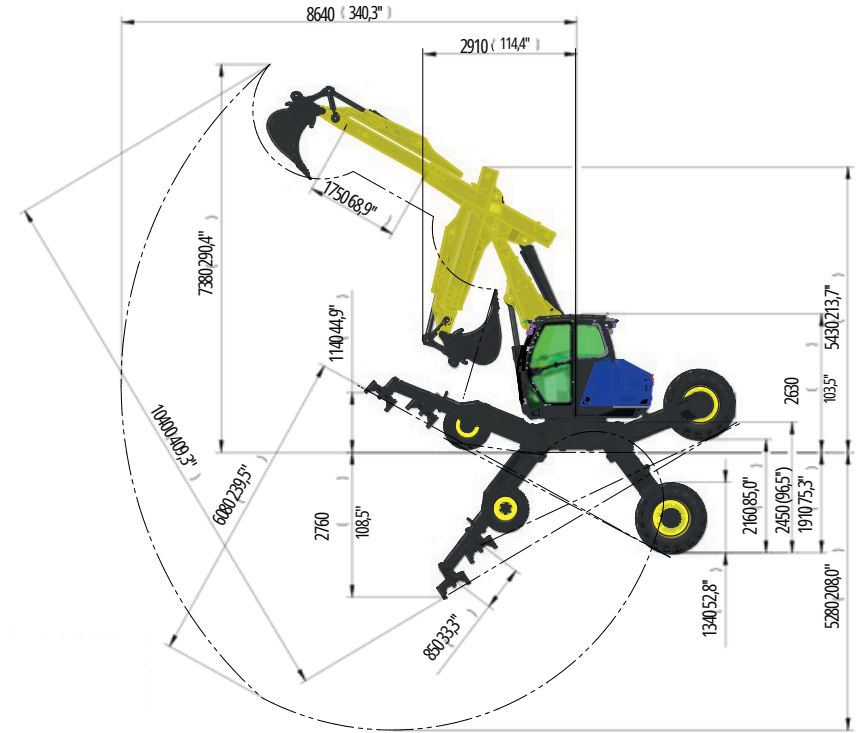
S12 ALLROAD

S10

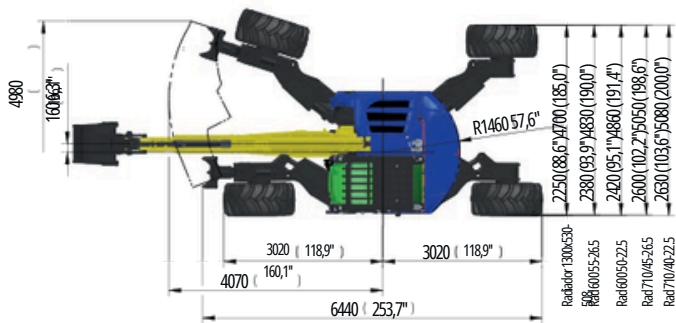
Excavando la KAISER S12 Allroad



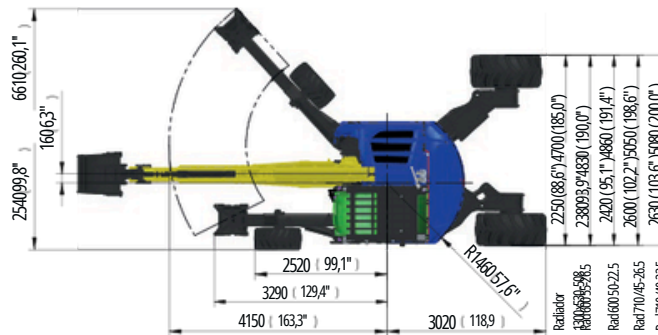
Sobre de excavación KAISER S10



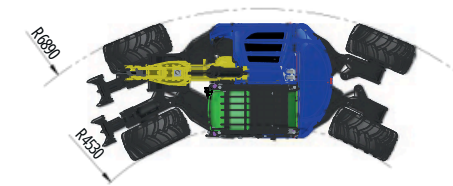
Tren de rodaje KAISER S12 Allroad



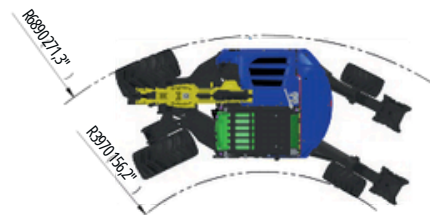
Tren de aterrizaje KAISER S10



Radio de giro KAISER S12 Allroad



Radio de giro KAISER S10



ESPECIFICACIONES TÉCNICAS S10/S12

Motor HP modelo Perkins 1204J-E44TTA	Emisiones Potencia máxima Par motor	EU2016/1628 Etapa V; US EPA Tier 4 Final 140 kW / 190 hp a 2000 rpm 815 Nm a 1400 rpm EU2016/1628 Etapa V;
Perkins 1204J-E44TA	Emisiones Potencia máxima Par motor	US EPA Tier 4 Final 110 kW / 155 hp a 2000 rpm 560 Nm a 1400 rpm EU97/68 Etapa IIIA;
Perkins 1104D-E44TA	Emisiones Potencia máxima Par motor	US EPA Tier 3 106 kW / 144 CV a 2000 rpm 558 Nm a 1400 rpm
Voltaje	24 V	
Desplazamiento	4400 cc	
Intervalo de servicio	500 horas de funcionamiento	
Capacidad del depósito de diésel (depósito de combustible / depósito de reserva)	390 l (140/250)	
Capacidad del depósito de AdBlue	19 litros	

Taxi

Taxi	Cabina de seguridad homologada ROPS ISO3471 / FOPS ISO3449, parabrisas superior asistido, luz de trabajo integrada.
asiento del conductor	Asiento confort con suspensión neumática y cinturón de seguridad abdominal GRAMMER Asiento súper confort con suspensión neumática y reposacabezas (opcional), cinturones de seguridad de cuatro puntos (opcional)
Aire acondicionado	Elemento de control central para calefacción y aire acondicionado (opcional)
control	Joysticks en los soportes de control en el asiento
camara	Cámara de visión trasera y lateral

Datos de

Capacidad de levantamiento	3 metros 9500 kg 4 metros 6600 kg 6 metros 4000 kg
Fuerza de arranque (ISO6015)	111 kN
Fuerza de desgarro (ISO6015)	78 kN
Profundidad de vadeo del tren de rodaje hidráulico (opcional)	2,45 m
Velocidad de viaje	Variable, 0-15 km/h, Dos velocidades, 0-15 km/h, Depende del modelo y del tamaño de los neumáticos desde
Peso S10 Allroad	Peso S12 12.800 kg desde 14.200 kg

Hidráulico

Caudal, bomba de trabajo	Máx. 350 l/min	320 bar
Caudal, bomba de accionamiento	Máx. 180 l/min	400 bar
Caudal, bomba del ventilador	máx. 44 l/min	200 bar
Sistema hidráulico	Sistema de reparto de caudal independiente de la carga LS/LUDV de tres circuitos, opción de sistema de cuatro circuitos (ROTOline)	
Control de la bomba	Sistema Bosch Rexroth LUDV con controlador electrónico de limitación de potencia, corte de presión	
Selección de modo Ajuste de velocidad	Tres modos de rendimiento y perfiles de accionamiento ajustables individualmente para un funcionamiento eficiente y respetuoso con el medio ambiente	
Filtros	Filtro de retorno de 10 µm Filtro fino de 1 µm	
Sistema de refrigeración	Sistema de refrigeración de 3 circuitos, enfriadores dispuestos uno encima del otro con accionamiento reversible del ventilador para limpieza - Ventilador de accionamiento hidráulico continuo	
Cilindros	Con cojinetes de articulación Cilindro de elevación y brazo con válvula de seguridad contra rotura de tubería (ISO8643) Cilindro del tren de rodaje con válvulas de retención controladas por piloto	

Circuito I	máx. 180 l/min	120-320 bares
Circuito II	máx. 40 l/min	120-320 bares
Circuito III (opcional)	máx. 80 l/min	120-320 bares
ROTOline (opcional)	máx. 220 l/min	100-350 bares
Circuito de acoplamiento rápido		
Circuito de enrollado de cuerda, estándar	máx. 40 l/min	320 bar
Circuito de enrollado de cuerda, alto caudal	máx. 100 l/min	320 bar
Línea de retorno de aceite de fuga (opcional)		

Sistema de columnas

Transmisión	Control de par en circuito abierto, motor de pistones radiales con freno
Velocidad de giro	0 a 9 rpm, continuo
Par de giro	57.000 Nm
Corona de giro	Módulo 10 de con superficies endurecidas.
Freno	Freno de retención negativo, bloqueable.



Beneficiéese de nuestra red mundial de ventas y servicio.

Empleamos a cerca de 700 personas en nuestras propias sedes en Liechtenstein, Suiza, Austria, Italia, Francia, Escandinavia, Eslovaquia, Estados Unidos y Australia. Además, contamos con más de 100 socios internacionales de ventas y servicio.

EL PRODUCTO KAISER ADECUADO PARA SU APLICACIÓN

EXCAVADORA MÓVIL A PIE



Los modelos S10 y S12 representan la última generación de excavadoras móviles de desplazamiento de KAISER. Estas excavadoras establecen nuevos estándares en rendimiento y eficiencia.

El «paquete de potencia» en la clase de 10 toneladas.

El especialista para aplicaciones Excavadora de carretera-ferrocarril para aplicaciones en el entorno ferroviario sin interferir con el gálibo.

S12 Allroad

S12 Allroad

S12 Allroad

S12

S24^{RR}

VEHÍCULOS PARA LA LIMPIEZA DE ALCANTARILLAS Y LA RECOGIDA DE RESIDUOS INDUSTRIALES



El creciente interés internacional en las tecnologías medioambientales modernas ha impulsado la importancia de vehículos eficientes y de alto rendimiento para la limpieza de alcantarillado y la eliminación de residuos industriales. El Grupo KAISER es un actor líder en el mercado mundial.

Reciclaje

Limpieza de alcantarillas

Tratamiento del agua

aspiración en seco

Hidrovac